



4^{ème} – 3^{ème} toutes orientations

STATUT

Par alternance sous enseignement agricole

DATES/DELAI D'ACCES

Rentrée fin août/début septembre à la MFR

DUREE

2 ans : 55% du temps en entreprise et 45% du temps à la MFR/CFA soit 17-18 semaines de cours par an (600h).

CONSEILS POUR DECROCHER UN STAGE

- Etre motivé(e)
- Anticiper
- Se déplacer dans les entreprises
- Etre souriant(e), soigné(e) et dynamique



COORDONNEES

- MFR-CFA La Charmille – 49 rue du Pont Piau – JALLAIS – 49510 BEAUPREAU EN MAUGES (établissement privé associatif en contrat avec l'Etat)
- www.mfr-jallais.fr
- Marina FRICAUD, Directrice – 02.41.64.11.20 – mfr.jallais@mfr.asso.fr

OBJECTIFS DE FORMATION

- Découvrir le monde professionnel
- Déterminer son orientation
- Acquérir des connaissances générales et professionnelles à partir du vécu de stage
- Développer le goût d'apprendre

PREREQUIS / MODALITES D'ACCES

- Après une 5^{ème} ou une 4^{ème}
- Avoir 14 ans avant fin décembre de l'année scolaire en cours
- Réalisation d'un entretien avec la direction
- Dossier d'inscription déposé dans le mois suivant l'entretien

CONTENU DE FORMATION

- Enseignements disciplinaires :
 - Français - Mathématiques - Histoire-Géographie et Enseignement Moral et Civique – EPS – Education Socio Culturelle – Biologie-Ecologie – Physique-Chimie – Anglais – Technique de l'Information et du Multimédia
- Enseignements pratiques et interdisciplinaires :
 - 3 thèmes par année de formation
- Parcours :
 - Avenir – Citoyen – Culture – Santé
- Accompagnement individualisé
- Enseignements en lien avec les stages

METHODES MOBILISEES

Alternance, stage, méthodes des intelligences multiples, interventions et visites professionnelles, plateaux techniques, mise en situation, individualisations des apprentissages, travaux de groupe

CONTACT

Responsables de la formation :

Stéphanie VIOLLEAU et Elise LUMINEAU

02.41.64.11.20

stephanie.violleau@mfr.asso.fr

elise.lumineau@mfr.asso.fr

ACCESSIBILITE

Nous contacter en cas de renseignements ou sur notre site

TAUX DE REUSSITE

2018	2019	2020
92%	94%	87%

POURSUITE D'ETUDE

2018	2019	2020
100%	100%	100%

POURSUITE DE FORMATIONS POSSIBLES

CAP

Bac Professionnel

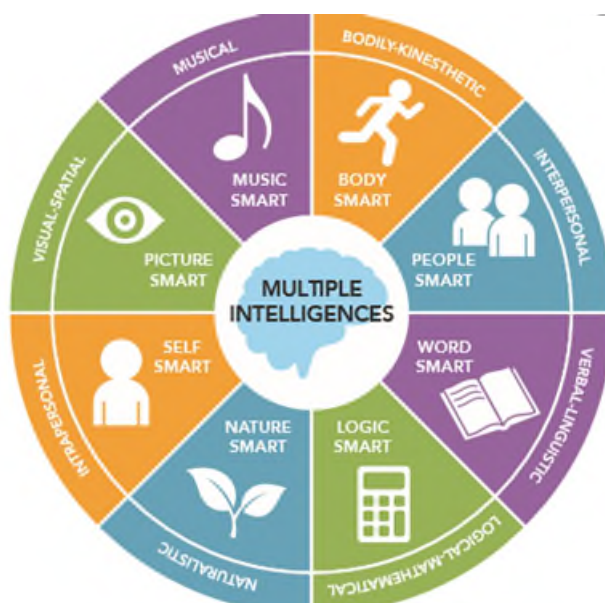
Bac Technologique

Bac Général

Version mars 2021

PLUS VALEURS DE LA FORMATION

- Voyage d'étude
- Vie résidentielle avec mise en place d'animations co-animées
- Apprentissage avec la méthode des intelligences multiples



DIPLOME ET ATTESTATIONS

- DNB (Diplôme National du Brevet) :
 - o Validation du socle commun des connaissances, de compétences et de culture
 - o Validation du PIX : compétences numériques
 - o Epreuve orale sur le site de la MFR
 - o Epreuves écrites : 4 écrits (Français, Mathématiques, Histoire-Géographie et Enseignement Moral et Civique)
- Préparation à l'obtention de l'ASSR (Attestation Scolaire de Sécurité Routière) 2^{ème} niveau
- PSC1 (Prévention Secours Civique niveau 1)

DEBOUCHES PROFESSIONNELS

- Vers tous les domaines professionnels, en fonction de l'orientation choisie par le jeune
- par voie scolaire
- par voie scolaire par alternance
- Par apprentissage

TARIFS

- Nous consulter par mail ou téléphone