



## 4<sup>ème</sup> – 3<sup>ème</sup> toutes orientations

### STATUT

Par alternance sous enseignement agricole

### DATES/DELAI D'ACCES

Rentrée fin août/début septembre à la MFR

### DUREE

2 ans : 55% du temps en entreprise et 45% du temps à la MFR/CFA soit 17-18 semaines de cours par an (600h).

### CONSEILS POUR DECROCHER UN STAGE

- Etre motivé(e)
- Anticiper
- Se déplacer dans les entreprises
- Etre souriant(e), soigné(e) et dynamique



### COORDONNEES

- MFR-CFA La Charmille – 49 rue du Pont Piau – JALLAIS – 49510 BEAUPREAU EN MAUGES (établissement privé associatif en contrat avec l'Etat)
- [www.mfr-jallais.fr](http://www.mfr-jallais.fr)
- Marina FRICAUD, Directrice – 02.41.64.11.20 – mfr.jallais@mfr.asso.fr

### OBJECTIFS DE FORMATION

- Découvrir le monde professionnel
- Déterminer son orientation
- Acquérir des connaissances générales et professionnelles à partir du vécu de stage
- Développer le goût d'apprendre

### PREREQUIS / MODALITES D'ACCES

- Après une 5<sup>ème</sup> ou une 4<sup>ème</sup>
- Avoir 14 ans avant fin décembre de l'année scolaire en cours
- Réalisation d'un entretien avec la direction
- Dossier d'inscription déposé dans le mois suivant l'entretien

### CONTENU DE FORMATION

- Enseignements disciplinaires :
  - Français - Mathématiques - Histoire-Géographie et Enseignement Moral et Civique – EPS – Education Socio Culturelle – Biologie-Ecologie – Physique-Chimie – Anglais – Technique de l'Information et du Multimédia
- Enseignements pratiques et interdisciplinaires :
  - 3 thèmes par année de formation
- Parcours :
  - Avenir – Citoyen – Culture – Santé
- Accompagnement individualisé
- Enseignements en lien avec les stages

### METHODES MOBILISEES

Alternance, stage, méthodes des intelligences multiples, interventions et visites professionnelles, plateaux techniques, mise en situation, individualisations des apprentissages, travaux de groupe

## CONTACT

Responsables de la formation :

Stéphanie VIOLLEAU et Elise LUMINEAU

02.41.64.11.20

[stephanie.violleau@mfr.asso.fr](mailto:stephanie.violleau@mfr.asso.fr)

[elise.lumineau@mfr.asso.fr](mailto:elise.lumineau@mfr.asso.fr)

## ACCESSIBILITE

Nous contacter en cas de renseignements ou sur notre site

## TAUX DE REUSSITE

2019	2020	2021
92%	87%	89%

## POURSUITE D'ETUDE

2019	2020	2021
100%	100%	100%

## POURSUITE DE FORMATIONS POSSIBLES

CAP

Bac Professionnel

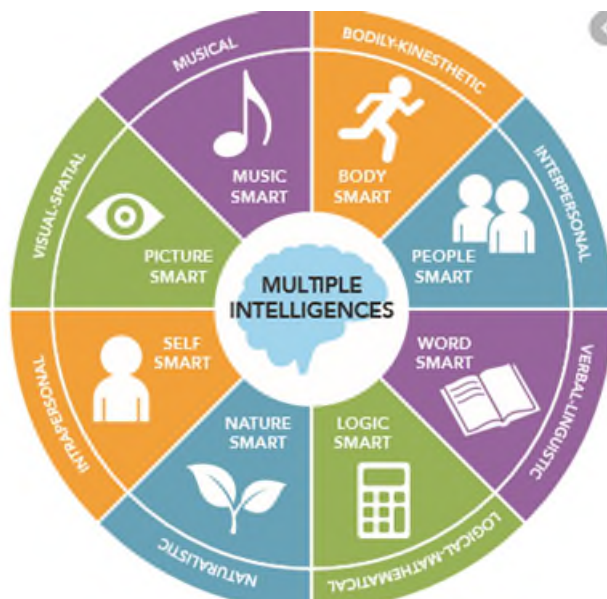
Bac Technologique

Bac Général

Version juillet 2021

## PLUS VALUES DE LA FORMATION

- Voyage d'étude
- Vie résidentielle avec mise en place d'animations co-animées
- Apprentissage avec la méthode des intelligences multiples



## DIPLOME ET ATTESTATIONS

- DNB (Diplôme National du Brevet) :
  - o Validation du socle commun des connaissances, de compétences et de culture
  - o Validation du PIX : compétences numériques
  - o Epreuve orale sur le site de la MFR
  - o Epreuves écrites : 4 écrits (Français, Mathématiques, Histoire-Géographie et Enseignement Moral et Civique)
- Préparation à l'obtention de l'ASSR (Attestation Scolaire de Sécurité Routière) 2<sup>ème</sup> niveau
- PSC1 (Prévention Secours Civique niveau 1)

## DEBOUCHES PROFESSIONNELS

- Vers tous les domaines professionnels, en fonction de l'orientation choisie par le jeune
- par voie scolaire
- par voie scolaire par alternance
- Par apprentissage

## TARIFS

- Nous consulter par mail ou téléphone